

#2.2026

Das Magazin der Stadtwerke Kiel

MITTENDRIN.

Ein Neubau für unsere Kundinnen und Kunden
Kundenzentrum
in Kiel-Hassee
Seite 16

**Arbeiten für morgen:
modern und recruitingnah**
Warum Nachhaltigkeit bei
den Stadtwerken gelebte
Verantwortung ist
Seite 34

Segeln – Freiheit auf dem Wasser

Segeln ist mehr als ein Sport,
es ist ein Lebensgefühl
Seite 6

STADTWERKE KIEL ^{2/47}

9

TITELSTORY

Von Tradition bis Trend: Diese vier Eisdielen versüßen den Sommer in der Fördestadt

TITELSTORY

Segeln – Freiheit auf dem Wasser Segeln ist mehr als ein Sport, es ist ein Lebensgefühl 6

Kiel kann Eis Von Tradition bis Trend: Diese vier Eisdielen versüßen den Sommer in der Fördestadt 9

Wie aus Leidenschaft und Kreativität eine Marke wurde
Runga: SUP-Boards aus Kiel 12

FRISCHER WIND

Wenn Wärme sichtbar wird Drohneneinsatz über Kiel 14

Ein Neubau für unsere Kundinnen und Kunden Kundenzentrum in Kiel-Hassee 16

LANDGANG

Rundum gut versorgt Unsere Services im Überblick 18

Unsichere Zeiten Stabilität und Verlässlichkeit – wichtiger denn je 20

Refill Wasser kostenlos auffüllen, statt neu zu kaufen 22

Ein leuchtendes „JO!“ für Kiel Warum die Stadtwerke die Olympia-Initiative unterstützen 24

York Lange Wortakrobat der norddeutschen Talkshow-Szene 26

STADTMARK-PARTNER

Kleine Münze, große Vorteile Stadtmark – das kostenlose Vorteilsprogramm der Stadtwerke Kiel 29

CREW

Bei uns kocht der König! Leckere Sommergerichte aus Schleswig-Holstein 32

Arbeiten für morgen: modern und recruitingnah Warum Nachhaltigkeit bei den Stadtwerken gelebte Verantwortung ist 34

KOMPASS

Gemeinsam statt einsam Ein Mittagstisch schafft Nähe 38

Großes Engagement für kleine Persönlichkeiten „Balu und du“ 40

Gemeinsam sicher vorbereitet Die Kampagne „KommKlar SH“ zeigt, wie Vorsorge im Alltag gelingt 42

Ihre Meinung zählt – gestalten Sie mit uns die MITTENDRIN
Kundenumfrage mit Gewinnchance 43

Impressum 43

16

FRISCHER WIND

Mit dem Neubau unseres Kundenzentrums setzen wir weiterhin auf besten Kundenservice, optimale Erreichbarkeit und Nachhaltigkeit in Kiel-Hassee.



34

CREW

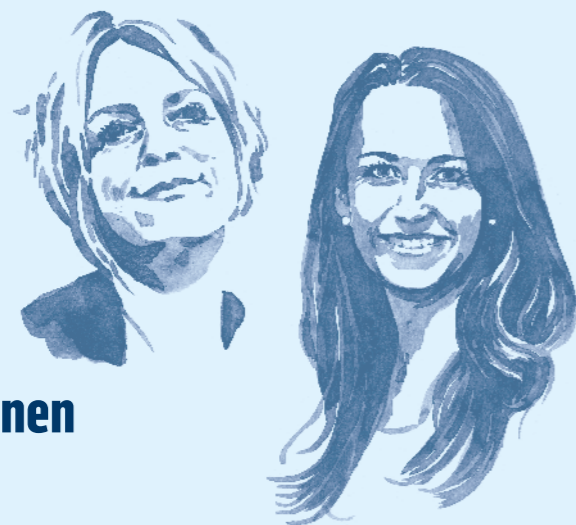
Arbeiten für morgen: modern und recruitingnah. Warum Nachhaltigkeit bei den Stadtwerken Kiel gelebte Verantwortung ist – und ein starkes Argument für Nachwuchskräfte.

29

STADTMARK-PARTNER

Stadtmark – das kostenlose Vorteilsprogramm der Stadtwerke Kiel.





Liebe Leserinnen und Leser,

es gibt Momente, in denen Kiel sein ganz eigenes Sommerwunder vollbringt: Die Förde glitzert wie frisch poliert, die Segel recken sich neugierig in den Wind – und an allen Ecken riecht es plötzlich verdächtig nach Erdbeerbecher und Stracciatella. **Kurz: Es ist Sommer in Kiel, und damit höchste Zeit für eine neue Ausgabe Ihrer MITTENDRIN.**

Wir Kielerinnen und Kieler wissen ja: Sobald die Temperaturen die 20-Grad-Marke auch nur berühren, verwandelt sich die Stadt in eine riesige maritime Bühne. Ganz gleich, ob Sie selbst segeln, gerne zuschauen oder einfach nur die Nase in die Brise halten – der Sommer an der Förde hat eine fast magische Wirkung – er entschleunigt einfach und hebt die Laune.

Passend dazu nehmen wir Sie in dieser Ausgabe mit aufs Wasser. Wir erzählen von besonderer Kieler Segelbegeisterung, von großen und kleinen Booten, vom Mut zur Böe und von diesem ganz besonderen „Hier bin ich“-Gefühl, das nur entsteht, wenn die Förde in der Abendsonne schimmert und ein ruhiger Wind die Segel füllt.

Und weil Sommer ohne Eis wie Förde ohne Wasser wäre, haben wir uns für Sie auf eine schmackhafte Mission begeben: die schönsten Eisdielen in Kiel und Umgebung. Ob klassisch oder gewagt, ob italienische Tradition oder norddeutsche Gelassenheit – wir haben probiert, getestet und uns selbstverständlich reingefuchst. Alles im Auftrag der Wissenschaft, versteht sich.

Ein großes Anliegen ist uns in dieser Ausgabe zudem die Unterstützung der Olympiakampagne JO!. Kiel möchte wieder olympisches Segelrevier werden – und wir als Stadtwerke stehen aus voller Überzeugung dahinter. Denn

Olympia bedeutet nicht nur sportliche Spitzenleistung, sondern auch Gemeinschaft, Aufbruch und ein starkes Bekenntnis zur Region. Werte, für die wir uns seit jeher einsetzen: sichere Versorgung, nachhaltige Lösungen und gelebtes Engagement für unsere Stadt.

Wir hoffen, dass diese Sommerausgabe Sie inspiriert, Sie zum Lächeln bringt – und vielleicht sogar Lust macht, mal wieder die Schuhe gegen ein Paar Bootsschuhe zu tauschen oder den nächsten Eisbecher mutig mit Sahne zu bestellen.

Genießen Sie den Sommer. Genießen Sie Kiel. Und bleiben Sie natürlich: mittendrin.

Herzliche Grüße

*Britta Niefe
Sabina Puff*

SOMMER IN SCHLESWIG-HOLSTEIN

Der Sommer zeigt sich in diesem Jahr von seiner schönsten Seite – und wir haben die passenden Zahlen und Fakten dazu. Ob Eisgenuss an heißen Tagen, erfrischende Abkühlung in Ostsee und Badeseen oder sportliche Aktivitäten auf dem Wasser: Kiel und Schleswig-Holstein bieten beste Voraussetzungen für unvergessliche Sommermomente.

Wir wohnen, wo andere Urlaub machen: 2025 durften wir fast

10 Millionen Gäste

begrüßen. Damit ist das nördlichste Bundesland eines der beliebtesten Reiseziele in Deutschland.

Von Segeln und Surfen über Tauchen bis hin zu Stand-up-Paddling: Weltweit gibt es über

100 Wassersportarten.

Kiel als Wassersport-Hotspot bietet zahlreiche Möglichkeiten und beste Voraussetzungen.

In Schleswig-Holstein gibt es etwa

300 Badeseen,

die im Sommer eine erfrischende Alternative zur Ostsee bieten.

Im Sommer erreicht die Ostsee rund um Kiel eine **Durchschnittstemperatur von etwa**

18 bis 21 Grad,

perfekt für eine angenehme Abkühlung.

In Schleswig-Holstein stehen entlang der Küste über

50.000 Strandkörbe,

die für viele Einheimische sowie Touristinnen und Touristen den Sommerurlaub perfekt machen.

Egal ob klassische Sorten oder außergewöhnliche Kreationen – für viele gehört der Genuss von Eiscreme einfach zu den heißen Sommertagen dazu. In Deutschland liegt der **durchschnittliche Verbrauch von Speiseeis bei rund**

8 Litern pro Person.

SEGELN – FREIHEIT AUF DEM WASSER

Leinen los und den Wind im Gesicht spüren – Segeln ist mehr als ein Sport, es ist ein Lebensgefühl

Sunna und Francesco teilen nicht nur die Liebe zum Wasser, sondern auch den Traum, eines Tages auf eigenem Kiel den Atlantik zu überqueren. Ihre bisherigen Törns haben sie schon nach Dänemark und durchs Kattegat geführt.

Sunna Kupfer aus Kiel zeigt uns auf ihrer kleinen Yacht „Marjellchen“, was die Faszination des Segelns ausmacht: Freiheit, Abenteuer und eine tiefe Verbundenheit zur Natur. Erfahren Sie, wie die Skipperin Stereotype im Segelsport durchbricht und sogar in ihrem Job dem Meer verbunden bleibt. Lassen Sie sich von der Faszination des Segelns begeistern!

Bevor wir an Bord gehen, fragt uns Sunna Kupfer schmunzelnd, ob noch wer „auf's Klo“ müsse – auf der „Marjellchen“ gibt es keine Toilette, nur „Günni“, den altbewährten Eimer. Nachdem das geklärt ist, schippert das Boot aus dem Hafengebieten des Olympiazentrums Schilksee, Skipperin Sunna weist uns ein, die Segel werden gesetzt und nach

wenigen Minuten sind wir auf der Ostsee und spüren den Wind im Gesicht.

„Man fühlt sich nirgends so frei wie beim Segeln. Du bist immer in der Natur, ob bei strahlendem Sonnenschein oder bei Regen“, sagt Sunna und schaut über die Wellen. Es sei schade, dass viele junge Menschen den Sport noch nicht für sich entdeckt hätten. Wer kann schon von sich behaupten, einmal mit einem Schweinswal geschwommen zu sein?

Die Kielerin hat das Boot – eine 28 Fuß lange Bandholm von 1978 – vor sieben Jahren von ihrem Opa übernommen. Der damals 88-jährige hatte beschlossen, dass die Zeit reif war, um seinen Enkelinnen das Ruder zu übergeben. Gemeinsam mit ihrer Schwester Marike hat Sunna die kleine Yacht in ein Zuhause auf dem Wasser verwandelt. Für sich, für ihre Freundinnen und



Man fühlt sich nirgends so frei wie beim Segeln. Du bist immer in der Natur, ob bei strahlendem Sonnenschein oder bei Regen.

Sunna Kupfer,
Skipperin und Besitzerin
der Marjellchen



Segelcamp powered by Stadtwerke Kiel

Ahoi im Segelcamp an der Kiellinie – der Startpunkt für unvergessliche Erlebnisse auf der Förde! Ob mit oder ohne Erfahrung – für alle ist etwas dabei. Kinder und Jugendliche lernen hier das Segeln in verschiedenen Bootsklassen, aber auch Erwachsene können Fahrten buchen, den Wind genießen und die Freiheit auf dem Wasser erleben.

Jetzt eintauchen und in diesem Sommer das Segelrevier Kieler Förde erleben: segelcamp-kiel.de



Freunde und für ihren Partner Francesco. Der Biologe ist vor zwölf Jahren vom Golf von Neapel an die Kieler Förde gewechselt und war dem Segelsport schon in seiner Heimat verbunden.

Sunna und Francesco sind ein eingespieltes Team. Ihre Törns haben sie bereits nach Dänemark und durchs Kattegat geführt, aber auch durch die schleswig-holsteinischen Reviere der Kieler Bucht und der Schlei. Die beiden teilen nicht nur die Liebe zum Wasser, sondern auch den Traum, eines Tages auf eigenem Kiel den Atlantik zu überqueren. „Das ist nur eine Frage des ‚Wann‘, nicht des ‚Ob‘“, sagt Francesco mit einem Lächeln.

Wenn Sunna allerdings nur mit ihren Freundinnen unterwegs ist, erntet sie im Hafen schon mal fragende Blicke. „Viele Leute sind überrascht, dass wir ganz ohne Mann segeln. Und wenn Francesco dabei ist, gehen die meisten Menschen davon aus, dass es sein Boot ist“, berichtet Sunna. Sie betont, wie wichtig es sei, solche Stereotype aufzubrechen, damit mehr Mädchen und Frauen sich ermutigt sehen, das Segeln auszuprobieren (s. Segelcamp powered by Stadtwerke Kiel).

Wenn Sunna nicht auf dem Wasser ist, arbeitet sie als Dozentin an der Kieler Universität und setzt sich in ihrer Doktorarbeit mit dem Thema Sturmfluten auseinander.

Ihre Forschung ist nicht nur akademisch relevant, sondern auch für sie persönlich – sie möchte dazu beitragen, die Küstenregionen besser zu schützen und das Bewusstsein für die Herausforderungen des Klimawandels zu schärfen.



Eiscafé Petersen – Eis mit Familiengeschichte

Am 24. April 1965 eröffnete Elsbeth Petersen ihre Eisdiele im Kieler Stadtteil Hassee. Gestartet wurde mit klassischen Sorten wie Vanille, Schokolade und Erdbeere – heute stehen täglich 22 Sorten zur Auswahl. In der familiengeführten Eisdiele in der Hamburger Chaussee 108 arbeitet inzwischen die zweite Generation. Sohn Klaus Petersen, der 2025 gemeinsam mit seiner Familie das 60-jährige Jubiläum feierte, erzählt: „Ich bin quasi seit der ersten Stunde dabei. Meine Mutter hat die Eisdiele eröffnet, da war ich ein halbes Jahr alt. Ich bin sehr stolz darauf, dass sie damals den Mut dazu hatte.“

Was das Eiscafé besonders macht, ist vor allem die starke Verwurzelung im Stadtteil. Viele Gäste kommen seit Generationen. „Ich erlebe hier teilweise die fünfte Generation unserer Kundschaft. Die Kinder von heute sind die Kunden von morgen“, sagt er schmunzelnd. Die Preise sind besonders familienfreundlich und der Kidsbecher mit zwei Kugeln, Streuseln und Soße sehr beliebt. Herzblut, Nähe und Verlässlichkeit spürt man hier bei jedem Besuch.

KIEL KANN EIS

Von Tradition bis Trend: Diese vier Eisdieleen versüßen den Sommer in der Fördestadt

Sobald die Tage wärmer werden, gehört Eis in Kiel einfach dazu: beim Spaziergang, nach dem Einkauf oder als kleine Auszeit zwischendurch. Auf unserem Instagram-Kanal wollten wir von Ihnen wissen, welche Eisdieleen in diesem Sommer auf keinen Fall fehlen dürfen. Die Resonanz war groß. Vorgeschlagen wurden traditionsreiche Eiscafé, kleine Manufakturen und moderne Konzepte, darunter beispielsweise das „Eiscafé Venezia“, „An der Waffel“ und „Yomaro“ als Alternative zum klassischen Speiseeis.

Aus den zahlreichen Empfehlungen haben wir vier Eisdieleen ausgewählt, die zeigen, wie vielfältig Kiels Eislandschaft ist. Wir waren vor Ort und haben nachgefragt, was jede von ihnen besonders macht.

Damals und heute: Im Eiscafé Petersen stehen mittlerweile täglich 22 Eissorten zur Auswahl.





Zu uns kommen viele Familien mit kleinen Kindern. Mir war es wichtig, dass auch die Eltern sich mal kurz entspannen und sich einen kleinen Eis-Moment gönnen können.

Henry Camejo,
Eisbar



Eisbar – Eis für Groß und Klein

Seit Mai letzten Jahres gibt es die Eisbar in der Gutenbergstraße 13 und sie ist längst ein Treffpunkt für Eisliebhaberinnen und Eisliebhaber und ihre vierbeinigen Begleitungen. Als „pawsome Eisdiel“ bekannt, gibt es hier spezielles Hundeeis von „BELLO EIS“, Wasser für die Vierbeiner und die Nähe zum Schrevenpark.

Das handgemachte Eis überzeugt mit täglich wechselndem Angebot und ausgefallenen Geschmacksrichtungen wie Donut, Drachengrucht oder Mandelhörnchen. Viele Sorten sind vegan oder laktosefrei, inklusive veganer Waffeln. Zur Kieler Woche gibt es sogar alkoholische Eiskreationen.

Das Eis wird in Bad Oldesloe hergestellt und Inhaber Henry Camejo bringt die Sorten täglich persönlich nach Kiel. „Über den Sommer haben wir mehr als 100 Sorten im Wechsel. Jeden Tag sieht die Theke anders aus“, erzählt er.

Kreide zum Malen und Kinder-eiskugeln machen die Eisbar zu einem entspannten Ort für die ganze Familie.

Eis von Neitsch – Handwerk und Herz in Friedrichsort

Eis von Neitsch steht seit 1959 für handgemachtes Eis und echte Kieler Tradition. Der Familienbetrieb in der Straße An der Schanze 44a wird heute von Ive und Susanne Lohmann geführt und ist seit Jahrzehnten fest in Friedrichsort verwurzelt.

„Seit meiner Kindheit machen sie das beste selbstgemachte Eis. Ein sehr nahbares, freundliches Familienunternehmen“, erzählt unsere Kollegin Levke Rupp. Im Angebot sind klassische und besondere Sorten, Eisbecher, Kaffee sowie individuell gefertigte Eistorten. Besonders beliebt ist die Sorte Grießbrei. Ein Klassiker, der bei den Gästen sehr gefragt ist. „Wir wollen ein gutes Preis-Leistungs-Verhältnis bieten“, sagt Ive Lohmann.



Wir wollen ein gutes Preis-Leistungs-Verhältnis bieten.

Ive und Susanne Lohmann,
Eis von Neitsch

Seine Frau Susanne ergänzt: „Ich wollte eigentlich Erzieherin oder Floristin werden, aber hier habe ich beides: Ich arbeite mit Kindern, bin kreativ beim Dekorieren der Torten und habe täglich Kontakt zu Menschen.“

Eis von Neitsch ist ein Ort, an dem Handwerk, Persönlichkeit und Beständigkeit zusammenkommen.



Yueye – veganes Eis mit asiatischer Note

Mitten in der Kieler Bergstraße liegt Yueye, ein komplett veganes Eiscafé mit asiatischer Note. Hier treffen klassische Eiskunst und außergewöhnliche asiatische Aromen aufeinander. Besonders beliebt ist die Sorte Schwarzer Sesam, außerdem gibt es täglich frisch hergestellte Mochis – gefüllte japanische Reiskuchen – und verschiedene Matcha-Tees aus fein gemahltem Grüntee.

entwickelt. „Was uns besonders ausmacht, ist die Liebe zum Detail und die Qualität der Zutaten“, sagt Inhaber Tommy. „Die schönsten Momente sind die mit unseren Kunden. Wir haben eine tolle Community und das macht die Arbeit unglaublich schön.“

Mit rund zehn Mitarbeitenden steht Yueye für ein modernes, bewusstes und weltoffenes Eiskonzept in Kiel.

Der Laden ist modern und freundlich gestaltet und lebt von seiner offenen Atmosphäre. Egal, ob von Inhaber Tommy selbst oder seinem Team – Gäste werden immer mit einem Lächeln begrüßt. Die Eiscreme wird in Zusammenarbeit mit V-Icecream, einer auf veganes Eis spezialisierten Manufaktur, hergestellt. Der Name ist Programm: Das „V“ steht für vegan und „Icecream“ für Eiscreme. Für Yueye wurden sogar eigene asiatisch inspirierte Sorten



Die Kieler Eisdielen bieten für jeden Geschmack den passenden Sommermoment. Was sie alle verbindet, ist die Leidenschaft für gutes Eis und der Wunsch, ihren Gästen eine kleine Auszeit zu schenken.

WIE AUS LEIDENSCHAFT UND KREATIVITÄT EINE MARKE WURDE

Runga: hochwertige SUP-Boards aus Kiel



Ein Leben ohne Wind, Wellen und Meer? Für Erk-Owe Hartz unvorstellbar. Der gebürtige Kieler ist ein leidenschaftlicher Wassersportler, kreativer Visionär und Unternehmer, der mit seiner Marke „Runga“ die Welt des Stand-up-Paddlings (SUP) bereichert. Die Boards, die in Kiel designt und entwickelt werden, stehen nicht nur für den Wassersport, sondern auch für ein Lebensgefühl: Freiheit, Naturverbundenheit und Auszeit vom Alltag. Wir haben mit Erk-Owe Hartz über die Entstehung von Runga, die Besonderheiten seiner Boards und seine Inspiration gesprochen.

Was begeistert dich am Stand-up-Paddling?

Die Küste ist für mich ein Ort der Freiheit und Inspiration – und genau dieses Gefühl vermittelt Stand-up-Paddling. Es ist eine Sportart, die allen offensteht, unabhängig von Alter, Talent oder Fitnesslevel. Der Einstieg ist leicht, der Spaßfaktor hoch, und gleichzeitig wird der ganze Körper trainiert, während der Kopf zur Ruhe kommt. Für mich ist SUP die perfekte Verbindung von Naturverbundenheit, Bewegung und mentaler Entspannung – ein

Ausgleich, der nahezu allen ermöglicht, die Freiheit des Wassers zu erleben.

Was ist das Besondere an deinen Boards?

Wir wollten mit Runga etwas erschaffen, das nicht nur die sportliche Seite des SUPs fokussiert, sondern auch die emotionale Komponente. Runga stammt aus der Maori-Sprache und bedeutet so viel wie „oben“, „auf“ oder „hinauf“. Dies ist für das SUP bildlich gesehen natürlich naheliegend, aber soll in diesem Zusammenhang auch das gesamte Lebensgefühl widerspiegeln. Mit unseren vielfältigen Designs und Farben wollen wir die unterschiedlichen

“
Auf dem SUP wird nahezu der gesamte Körper trainiert, während der Kopf zur Ruhe kommt – eine sehr wertvolle Kombination, die fast allen offensteht, unabhängig von Alter, Talent und sportlicher Konstitution.

Erk-Owe Hartz,
Runga SUP-Boards



Paddlerinnen und Paddler ansprechen – von einem dynamischen Design, welches wir beispielsweise im Toa umgesetzt haben, bis hin zum Puaawai, welches durch Hibiskus-Blüten besticht. Ein Ziel verfolgen jedoch alle Boards – Freiheit auf dem Wasser, Abstand von der Arbeit und dem Alltag und Zeit für sich selbst gewinnen. Die Idee, Entwicklung von Shape und Design sowie der Verkauf erfolgen hier bei uns in Kiel, während die Produktion nach meinen Vorgaben in Asien erfolgt.

Wie ist die Marke Runga entstanden?

Vor ca. 18 Jahren habe ich mir das erste SUP-Board gekauft und meine Frau und ich waren total begeistert, da es vor allem an Tagen ohne Wind und Welle eine großartige Alternative zum Windsurfen und Wellenreiten geboten hat. Nachdem wir drei Jahre lang unterschiedliche Boards gefahren sind, wollte ich für meine Frau ein ganz besonderes Board zum Geburtstag kaufen und habe mich bei Marken auf der ganzen Welt umgeschaut – ohne Erfolg. Ganz bestimmt waren gute Boards dabei, die auch eine Klasse Performance versprachen, aber das reichte mir nicht, ich wollte mehr. Der einzige Weg schien mir, meine Gedanken und Vorstellungen in einem eigenen Board umzusetzen, aber wie bekomme ich diese Visionen in ein fertiges Design? Hier kam meine Nachbarin Senta Kock-Bergmeier von der Kieler Marketing-Agentur „dreizunull“ ins Spiel.

Unser Tipp:
Mit der Stadtmark erhalten Sie
10 % Rabatt
auf alle SUPs und Zubehör.
Mehr Infos zur Stadtmark auf S. 29.



Als Kommunikationsdesignerin hat sie sich mit viel Kreativität und Passion der Herausforderung angenommen und war kaum zu bremsen. Die Entwürfe waren so gut, dass wir uns einig waren, dass diese viel zu schade sind, um nur ein oder zwei Boards zu fertigen – und somit wurde aus einem Board für meine Frau die erste Kleinserie der Runga-Boards mit vier verschiedenen Modellen.



Die Spannung darauf, diese ersten Boards in der Hand zu halten und auf dem Wasser zu testen, war riesig, denn neben dem Design hatte ich jedem Board auch einen anderen Shape gegeben. Das Feedback war großartig. Somit ging es direkt weiter an die nächsten Serien, welche mit mittlerweile über 25 verschiedenen Boards, mit Paddeln, Kleidung, Bags und mehr in vielen Ländern Europas zu finden sind.

runga-boards.de



WENN WÄRME SICHTBAR WIRD

Nächtlicher Drohneinsatz über Kiel

Es ist spät in der Nacht, kurz vor Mitternacht. Kiel liegt weitgehend still, die Straßen sind leer, die Fenster dunkel. Nur ein leises Summen durchbricht die Ruhe, kaum lauter als ein fernes Insekt. Hoch über den Dächern der Stadt zieht eine Drohne ihre Bahnen – präzise, ruhig, zielgerichtet. Was sie sucht, ist mit bloßem Auge nicht zu erkennen: verloren gegangene Wärme unter Asphalt, Rasen und Pflastersteinen.

Im Frühjahr haben die Stadtwerke Kiel ihr gesamtes Fernwärmenetz aus der Luft überprüfen lassen. 378 Kilometer Leitungen durchziehen die Landeshauptstadt, verborgen unter Straßen und Gehwegen. Ein riesiges System, das zuverlässig Wärme in Tausende Haushalte bringt – und doch im Verborgenen arbeitet. Genau dort setzt die neue Methode an: Mit thermografischen Sensoren ausgestattete Drohnen machen Unsichtbares sichtbar. Während die Drohne in etwa 100 Metern Höhe senkrecht nach unten blickt, entstehen keine herkömmlichen Fotos. Stattdessen misst der Sensor elektromagnetische Strahlung – Wärme. Jede Fläche, jedes Material sendet sie aus. Aus den Messdaten entstehen farbige Bilder: Blautöne für kühle Bereiche, Gelb und Rot für erhöhte Temperaturen.

Aufnahmen aus
100 METERN
Höhe senkrecht nach
unten blickend



“
Diese Technologie verschafft uns einen Überblick, den wir auf andere Weise kaum bekommen würden.

Dr. Jörg Teupen,
Vorstand für Technik und Personal



Auffällige Wärmesignaturen können Hinweise auf Leckagen oder beschädigte Isolierungen sein – wertvolle Hinweise für die Instandhaltung.

„Diese Technologie verschafft uns einen Überblick, den wir auf andere Weise kaum bekommen würden“, erklärt Dr. Jörg Teupen, Vorstand für Technik und Personal der Stadtwerke Kiel. „Wir können gezielt nachschauen, wo es wirklich notwendig ist – statt großflächig und auf Verdacht zu öffnen.“

Dr. Jörg Teupen, Vorstand
für Technik und Personal



Die Einsätze fanden in mehreren ausgewählten Nächten statt, jeweils zwischen 22 Uhr und 6 Uhr morgens. Nicht aus Zufall: Dunkelheit, trockene Straßen und wenig Wind sind entscheidend für saubere Messergebnisse. Regen oder Feuchtigkeit verfälschen die Wärmebilder, selbst starker Wind kann sie unbrauchbar machen. Die Planung erforderte daher Flexibilität – und Geduld. Wenn alles passte, startete die Drohne, gesteuert von erfahrenen Piloten des dänischen Unternehmens Drone Systems. Regelmäßig gewartet und mit modernster Sicherheitstechnik ausgestattet, gehörte dazu auch ein zugelassener Notfallfallschirm. Sollte es zu einem technischen Defekt kommen, würde er die Fallgeschwindigkeit deutlich reduzieren. Zusätzlich ist ein

akustisches Warnsystem an Bord, um Passantinnen und Passanten im unwahrscheinlichen Ernstfall zu alarmieren.

Trotzdem bekam kaum jemand etwas von den Flügen mit. Das Summen war leise, der Betrieb unauffällig. Wer doch einmal unsicher war, konnte sich auf der Website der Stadtwerke informieren – dort wurde transparent über geplante und bereits durchgeführte Einsätze berichtet. Klar war auch: Die Drohnen konnten nicht durch Fenster schauen und erfassten ausschließlich Oberflächentemperaturen. Datenschutz spielte eine zentrale Rolle. Für unsere Experten begann die eigentliche Arbeit allerdings erst nach der Landung. Die aufgezeichneten Wärmebilder wurden ausgewertet, markante

Stellen analysiert, Auffälligkeiten priorisiert. Nicht jede warme Stelle ist automatisch ein Schaden – doch jedes Anzeichen hilft, genauer hinzusehen, bevor ein kleines Problem größer wird.

Der Nutzen ist vielfältig. Früh erkannte Leckagen sparen Energie, Wasser und Kosten. Reparaturen lassen sich gezielt planen, Straßensperrungen minimieren, Anwohnerinnen und Anwohner werden weniger beeinträchtigt. Vor allem aber trägt das Verfahren dazu bei, Energieverluste zu reduzieren – und damit auch den CO₂-Ausstoß.



Als die Drohne in dieser Nacht schließlich wieder landet, ist die Stadt noch still. Niemand hat etwas bemerkt. Und doch hat sich über Kiel etwas verändert: Ein unsichtbares Netz ist ein Stück transparenter geworden. Dank moderner Technik, ruhiger Nächte – und eines Blicks von oben, der hilft, die Wärme dort zu halten, wo sie gebraucht wird.

EIN NEUBAU FÜR UNSERE KUNDINNEN UND KUNDEN



Mit dem Neubau unseres Kundenzentrums setzen wir weiterhin auf besten Kundenservice, optimale Erreichbarkeit und Nachhaltigkeit in Kiel-Hassee

Persönliche Beratung, guter Service und die Zufriedenheit unserer Kundinnen und Kunden stehen für uns schon immer an erster Stelle. Dabei legen wir besonderen Wert auf persönliche Greifbarkeit und den direkten Dialog. Mit dem Neubau des Kundenzentrums auf dem Betriebsgelände der Stadtwerke Kiel in Hassee, dessen Fertigstellung für Frühsommer 2027 geplant ist, möchten wir diesen Gedanken vertiefen.

Für die Anreise mit dem Auto stehen ausreichend Parkplätze und auch eine öffentliche Ladeinfrastruktur für E-Fahrzeuge zur Verfügung. Durch die unmittelbare Nähe zum CITTI-PARK Kiel ist die Verkehrsanbindung optimal für unsere Gäste: Die Kombination aus einer Bushaltestelle direkt vor der Tür, der an-

grenzenden Veloroute und dem Bahnhof am CITTI-PARK macht das neue Kundenzentrum dann bestens erreichbar – ob mit dem Fahrrad, öffentlichen Verkehrsmitteln oder dem eigenen Fahrzeug.

Neben den zahlreichen Vorteilen für unsere Kundinnen und Kunden setzt das neue Kundenzentrum zudem neue Maßstäbe in Sachen Nachhaltigkeit, gepaart mit modernem, einladendem Design. Bei der Planung wurde besonderer Wert auf eine umweltfreundliche Bauweise und ein angenehmes Raumklima gelegt. Das Gründach sorgt nicht nur für eine natürliche Optik, sondern schützt das Gebäude optimal vor Starkwetterereignis-

sen wie Regen oder Schneefall. Ein zusätzlicher Dachüberstand und der Einsatz von speziellen Lamellen bieten zudem eine natürliche Verschattung bei intensiver Sonneneinstrahlung. Bei der Wärmeversorgung setzen die Stadtwerke auf eine zukunftssichere Wärmepumpe, die in erster Linie mit selbst erzeugter Energie von den hauseigenen Photovoltaikflächen am Standort betrieben wird.

Der Umzug in das neue Kundenzentrum wird so geplant, dass wir für unsere Kundinnen und Kunden einen nahezu nahtlosen Übergang gewährleisten können und keine Beeinträchtigungen bei der persönlichen Erreichbarkeit entstehen.



„Mit dem Neubau schaffen wir einen Ort, an dem sich unsere Kundinnen und Kunden rundum wohlfühlen können. Persönlicher Service, optimale Erreichbarkeit und ein modernes nachhaltiges Umfeld – all das vereint das neue Kundenzentrum, um unseren Besucherinnen und Besuchern einen angenehmen Aufenthalt zu gestalten.“

**Norman Falkenberg,
Leitung Kundenzentrum**

„Mit der Standortverlagerung der persönlichen Kundenbetreuung schaffen wir auch angemessenen Raum für zentrale Zukunftsthemen wie die Wärmewende und Energiedienstleistungen. Die kurzen Wege auf dem Betriebsgelände der Stadtwerke Kiel und die damit verbundene Nähe zu den Fachabteilungen erhöhen unsere Flexibilität.“

**Daniel Melchert,
Referent Kundenservice**



„Ich freue mich schon heute darauf, unsere Kundinnen und Kunden zukünftig im neuen Kundenzentrum zu begrüßen. Der Standort ist gut erreichbar, bietet ausreichend Parkplätze direkt vor der Tür und eine angenehme Atmosphäre.“

**Monique Voß,
Mitarbeiterin Kundenzentrum**



„Als Architektin der Stadtwerke Kiel AG verstehe ich mich auch als Designerin, die passende Raumideen für unser Unternehmen entwickelt. Mit dem neuen Kundenzentrum ist es in meinen Augen gelungen, ein puristisches Konzept zu entwickeln, das den Kundinnen und Kunden sowie auch meinen Kolleginnen und Kollegen ein geschütztes Gespräch ermöglicht und trotzdem transparent, hell, warm, gut strukturiert und freundlich wirkt.“

**Antje Max,
Dipl.-Ing. Architektur
im Gebäudemanagement**



Persönliche Beratung nach Terminvereinbarung



Sie haben den Wunsch nach einem persönlichen Gespräch? Einfach auf stadtwerke-kiel.de/kundenzentrum einen Termin vereinbaren. Wir freuen uns auf Sie.



RUNDUM GUT VERSORGT

Bei uns erhalten Sie mehr als nur die reine Energie-
lieferung und ergänzende Produkte wie Photo-
voltaik und Wärmepumpen. Entdecken Sie hier
einige unserer vielfältigen Services und Vorteile.



Weiterempfehlen und Prämie kassieren

Weitersagen lohnt sich, denn Ihre
Empfehlung ist uns ein Dankeschön
wert. Sie schätzen uns und haben
positive Erfahrungen mit uns ge-
macht? Dann berichten Sie gerne
Ihren Freundinnen und Freunden,
Ihrer Familie oder Ihren Bekannten
von Ihren positiven Erfahrungen
und empfehlen Sie unsere Produkte
weiter. Als Dankeschön erhalten Sie
für jeden Strom- und Gastarif eine
Prämie in Höhe von 50 € und für
eine Photovoltaikanlage oder eine
Wärmepumpe sogar 300 € - unab-
hängig davon, ob Sie selbst eine PV-
Anlage oder Wärmepumpe von uns
haben.

Mehr Infos zu den Prämien sowie
die Teilnahmebedingungen finden
Sie online auf [stadtwerke-kiel.de/
kundenwerben](http://stadtwerke-kiel.de/kundenwerben)



Übrigens:

In unserem Online-Konto
gibt es immer mal wieder
spannende Gewinnspiele, bei
denen Sie großartige Preise
gewinnen können!

Alles auf einen Klick – das Stadtwerke-Online-Konto

Mit dem 24/7-Online-Konto können Sie ganz bequem von
zu Hause oder unterwegs auf alle wichtigen Daten und
Funktionen Ihrer Energie- und Wasserversorgung zu-
greifen. Ob persönliche Daten prüfen, Bankverbindungen
aktualisieren, Zählerstände abgeben, Abschläge ändern,
Rechnungen einsehen oder Tarife wechseln – durch das
Online-Konto wird unser Service so einfach und unkompliziert
wie nie zuvor. Eine Besonderheit, die Sie in Ihrem On-
line-Konto finden, ist die Verbrauchs- und Kostenprognose.
Behalten Sie immer einen aktuellen Überblick, indem Sie
Ihre Zählerstände ganz einfach online dokumentieren. So
müssen Sie sich nie mehr fragen, ob Ihre Abschläge auch zu
Ihrem Verbrauch passen. Auch einen Umzug bringen Sie im
Online-Konto reibungslos über die Bühne. In einem Schritt
können Sie Ihren Umzug anmelden, alte Verträge kündigen
und gleichzeitig neue abschließen. So ziehen nicht nur Sie
um, sondern Ihre Energieverträge gleich mit.



Jetzt registrieren auf
stadtwerke-kiel.de/online-konto

Wir sind für Sie da – persönlich und vor Ort

Auch wenn Sie viele Dinge bereits selbstständig
im Online-Konto bearbeiten und erledigen kön-
nen, gibt es doch Themen, bei denen eine per-
sönliche Beratung wünschenswert ist. Ob es um
komplexere Fragen zu Tarifen, individuelle Lö-
sungen für Ihre Energieversorgung oder beson-
dere Anliegen geht – unser Kundenservice steht
Ihnen gerne beratend zur Seite.

Vereinbaren Sie einfach einen Termin vorab auf
stadtwerke-kiel.de/terminbuchung und besuchen Sie uns
vor Ort. Wir sind gerne persönlich für Sie da!



Stromfahrer-App – Laden und Bezahlen für E-Mobilistinnen und E-Mobilisten

Unsere kostenlose Stromfahrer-
App bietet Ihnen einen einfachen
Überblick über öffentliche und ak-
tuell verfügbare Ladesäulen in der
Landeshauptstadt Kiel und ganz
Deutschland. Außerdem ermöglicht
die Stromfahrer-App das mobile Be-
zahlen an allen Ladestationen der

Stadtwerke Kiel inklusive deren
Partnern, sofern sie per Roaming
angebunden sind.

Mehr Informationen sowie den Download
der Stromfahrer-App finden Sie online auf
stadtwerke-kiel.de/stromfahrer-app

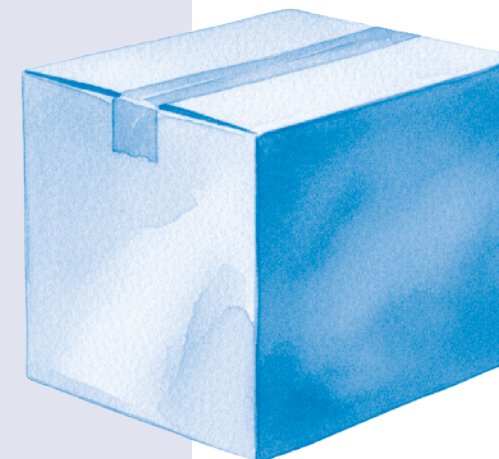


Umziehen leicht gemacht – mit unserem kostenlosen Umzugsservice

Ein Umzug muss nicht immer auf-
wendig sein. Mit unserem 24/7-Um-
zugsservice helfen wir Ihnen, den Ta-
petenwechsel stressfrei zu meistern.
Gratis-Umzugskartons, Rabatt bei der
Spedition und leckere Verpflegung für
die Helferinnen und Helfer sind nur

einige der Vorteile des 24/7-Umzugs-
service. Einzige Voraussetzung: Sie
sind bereits Kundin oder Kunde der
Stadtwerke Kiel oder möchten es mit
dem Umzug werden.

Mehr Infos und alle Vorteile finden Sie
online auf stadtwerke-kiel.de/umzug



UNSICHERE ZEITEN

Stabilität und Verlässlichkeit – wichtiger denn je

Seit mehreren Jahren hält die Energielage die Welt in Atem. Geopolitische Spannungen, insbesondere der Ukraine-Krieg und zuletzt der Iran-Krieg, haben die globalen Energiemärkte durcheinandergebracht. Steigende Energiepreise und Lieferengpässe sorgen für Unsicherheiten, vor allem auf Seiten der Verbraucherinnen und Verbraucher. Europa steht vor der großen Herausforderung, die Abhängigkeit von fossilen Energieträgern zu reduzieren und gleichzeitig die Energiewende voranzutreiben. Inmitten dieser turbulenten Zeiten spielen regionale Energieversorger eine elementare Rolle, um Verbraucherinnen und Verbrauchern Stabilität, Sicherheit und Perspektiven zu bieten. Denn diese sind jetzt wichtiger denn je, insbesondere in Bezug auf die Energieversorgung.

Geopolitische Spannungen als Treiber der Energiepreise

Die Energiekrisen, die uns in den letzten Jahren zunehmend in Deutschland und der Welt beschäftigen, wurden maßgeblich durch geopolitische Spannungen und Konflikte ausgelöst. Der Krieg in der Ukraine führte zu einem

drastischen Rückgang russischer Gaslieferungen, was die Energiepreise in Europa in die Höhe trieb und die Versorgungssicherheit gefährdete.

Doch kaum hatten wir diese Krise überwunden, sorgen seit Februar 2026 nun auch die Konflikte im Nahen Osten für Unsicherheiten bei Öl- und Gastransporten, vor allem durch die Sperrung der sehr bedeutenden Handelsroute „Straße von Hormus“. Auch wenn sich Deutschland parallel mitten im Wandel weg von fossilen Energieträgern und hin zu erneuerbaren Energien und neuen Technologien befindet, bleibt die Abhängigkeit vom Import fossiler Brennstoffe noch bestehen.

Gleichzeitig führen die Unsicherheiten zu großen Preisschwankungen und insgesamt gestiegenen Großhandelspreisen für Erdgas und Strom an den Energiemärkten.

Stabilität und Sicherheit in turbulenten Zeiten

Durch die turbulenten und vor allem schnellen Entwicklungen auf dem Energiemarkt gewinnt eine langfristige Beschaffungsstrategie des Energieversorgers immer mehr an Bedeutung für die Verbraucherinnen und Verbraucher. So können vorausschauende Strategien Stabilität und Sicherheit in diese unruhigen Zeiten bringen.

Genau das ist auch unser Anspruch bei den Stadtwerken Kiel. Wir beschaffen die Energie für unsere Kundinnen und Kunden stets langfristig. Hierdurch bieten wir faire und wettbewerbsfähige Erdgas- und Strompreise sowie vor allem planbare und verlässliche Kosten. Durch diese langfristige und vorausschauende Beschaffungsstrategie sind wir unabhängiger von Preisschwankungen auf dem Energiemarkt und können Preissprünge leichter abfedern. Unsere Kundinnen und Kunden profitieren dadurch von verlässlichen und fairen Tarifen und Preisen für ihre Energielieferung.

Zudem legen wir unseren Fokus auf eine moderne Infrastruktur und setzen dabei gezielt auf den Ausbau erneuerbarer Energien und innovativer Technologien.

In einer Zeit, in der Energiekrisen und globale Ereignisse die Menschen zunehmend und in engerer Taktung verunsichern und herausfordern, sind wir als verlässlicher Partner an Ihrer Seite.



Die derzeitigen Konflikte und politischen Spannungen beeinträchtigen Lieferwege für Gasexporte aus dem Nahen Osten. Dies führt zu spürbar steigenden Preisen an den Energiemärkten. Da wir uns längerfristig mit Energie eindecken, müssen wir kurzfristige Preisschwankungen nicht direkt an unsere Kundinnen und Kunden weitergeben und können unsere Preise für Erdgas und Strom länger stabil halten.

Sönke Schuster,
Sprecher des Unternehmens

Kleiner Preis mit großer Sicherheit: unser StromFix-Tarif*

Sie sind gerne auf der sicheren Seite?
Dann wechseln Sie jetzt in unseren StromFix-Tarif.

Denn mit StromFix gibt es keine unerwünschten Überraschungen: Bis zum 31.12.2027 profitieren Sie von einem günstigen Strompreis mit Preisgarantie.**

Jetzt schnell und einfach Tarif abschließen auf stadtwerke-kiel.de/fixpreis

* Die Preise unterscheiden sich je nach Wohnort und können über den Tarifrechner auf stadtwerke-kiel.de eingesehen werden. Die Erstvertragslaufzeit beträgt 24 Monate, danach ist eine monatliche Kündigung möglich.
** Die Preisgarantie gilt nur für die Beschaffungs- und Vertriebskosten. Davon ausgeschlossen sind Änderungen der Netznutzungsentgelte sowie Änderungen oder eventuelle Neueinführungen von gesetzlichen Steuern, Abgaben und Umlagen.



REFILL: WASSER KOSTENLOS AUFFÜLLEN, STATT NEU ZU KAUFEN

Sommer in der Stadt: heiß, trubelig und stickig. Gerade dann gilt: Viel trinken! Eine einfache und kostenlose Möglichkeit dafür ist Refill: Mitgebrachte Flaschen können in teilnehmenden Läden, wie Cafés, Büchereien oder Einrichtungen, gratis mit Leitungswasser aufgefüllt werden. Erkennbar ist das an dem hellblauen „Refill“-Aufkleber an Türen oder Fenstern.

Unser Beitrag

Auch wir unterstützen Refill aus Überzeugung. Im Energiezentrum am Asmus-Bremer-Platz sowie im Segelcamp Kiel powered by Stadtwerke Kiel können Trinkflaschen kostenfrei aufgefüllt werden. Unser Kieler Trinkwasser kann sich sehen und vor allem schmecken lassen. Zahlreiche Studien zeigen, dass es qualitativ problemlos mit Quell-, Heil- und Mineralwässern aus Plastikflaschen mithält.

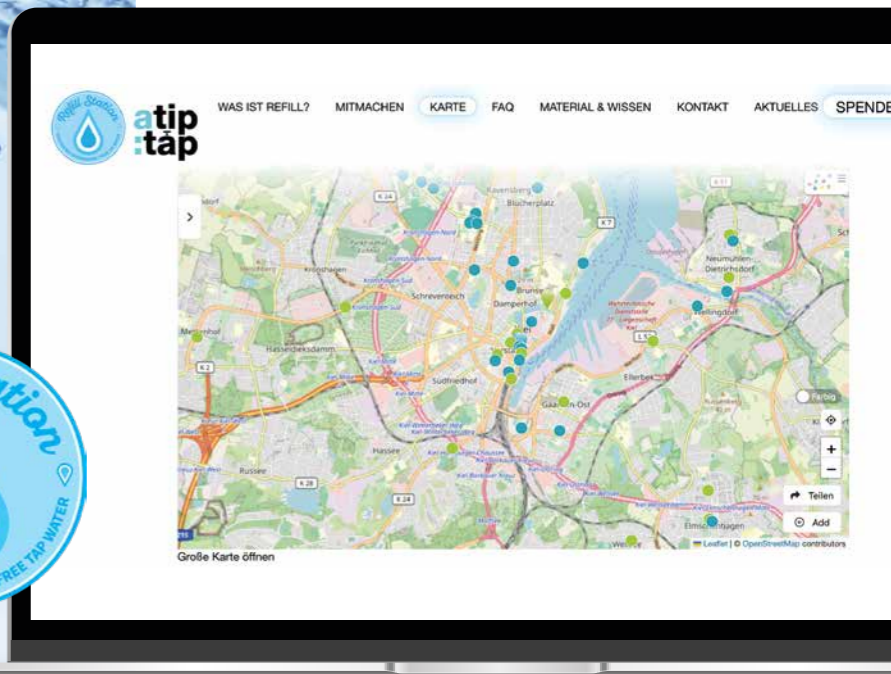
Das Kieler Trinkwasser ist klar, farb- und geruchlos, angenehm kühl und hat einen frischen, natürlichen Geschmack. Auch hygienisch erfüllt es die höchsten Ansprüche. Die Qualität des Wassers wird ständig überwacht und unterliegt der Trinkwasserverordnung.

Gut zu wissen:





Dem **Kieler Trinkwasser** werden keine Chemikalien zugesetzt.

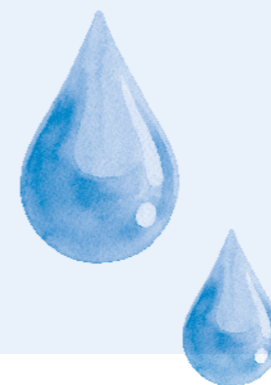
Die Wasserhärte ist je nach Wasserwerk mit **11,5–18°** deutscher Härte (dH) verhältnismäßig hoch. Für den Trinkgenuss ist das jedoch kein Nachteil.

Refill-Stationen
in Kiel:
refill-deutschland.de/karte



Warum Refill sich lohnt:

-  **Gesund bleiben bei Hitze:** Wer regelmäßig trinkt, stabilisiert seinen Kreislauf und die Konzentration. In dicht bebauten Stadtquartieren ermöglicht Refill das Trinken jederzeit.
-  **Kosten sparen:** Leitungswasser kostet im Schnitt nur rund 0,02 Cent pro Liter – Flaschenwasser ein Vielfaches mehr.
-  **Klima schonen:** Leitungswasser hat im Vergleich zu Flaschenwasser eine deutlich bessere Umweltbilanz, da unter anderem Transportwege und Verpackungen entfallen.
-  **Abfall vermeiden:** Jede aufgefüllte Flasche ist eine Einwegflasche weniger. Das unterstützt Kiels Zero-Waste-Ziele.



Verlosung

Passend zur Refill-Idee verlosen die Stadtwerke Kiel zehn hochwertige Trinkwasser-Flaschen. So können Sie Kieler Trinkwasser überall kostenfrei auffüllen und trinken – nachhaltig, gesund und praktisch. Mitmachen lohnt sich!

Teilnahmeschluss

Der Teilnahmeschluss für das Gewinnspiel ist der 20.07.2026.

Informationen zum Umgang mit personenbezogenen Daten finden Sie online auf stadtwerke-kiel.de/datenschutz.
Informationen zu den Teilnahmebedingungen finden Sie auf stadtwerke-kiel.de/gewinn-refill/tnb

Guten Durst!



EIN LEUCHTENDES „JO!“ FÜR KIEL

Warum die Stadtwerke die Olympia-Initiative unterstützen

Unser Küstenkraftwerk an der Förde in den olympischen Farben – ein eindrucksvolles Signal, das die klare Entscheidung der Kieler Bevölkerung beim Bürgerentscheid unterstreicht: Die Landeshauptstadt wird sich um die Austragung der Olympischen Segelwettbewerbe 2036, 2040 oder 2044 bewerben. Mit deutlicher Mehrheit haben die Kielerinnen und Kieler für diese historische Chance gestimmt und die Stadtwerke Kiel stehen fest hinter der erfolgreichen JO!-Kampagne.

Für uns war dieses Engagement von Beginn an eine Herzensangelegenheit. „Die Chance, die Spiele erneut in unsere Landeshauptstadt Kiel zu holen, ist ein historisches Projekt für die Stadtentwicklung und den Sport. Wir freuen uns, dass die Bevölkerung diesen Weg gemeinsam mit uns gehen will“, erklärt Frank Meier, Vorstandsvorsitzender des Unternehmens. Seit Anfang April strahlte groß das JO!-Logo am

Küstenkraftwerk – projiziert durch einen Hochleistungsbeamer, flankiert von in Olympiafarben beleuchteten Schornsteinen. Diese Lichtinstallation war weit mehr als ein Symbol: Sie stand für die gemeinsame Vision einer Stadt, die sich mutig weiterentwickelt.

Die Entscheidung der Kielerinnen und Kieler zeigt, dass die Aussicht auf nachhaltige Investitionen, moderne Infra-

struktur und neue Impulse für die Region begeistert. Olympia wird nicht nur die Sportstätten aufwerten, sondern auch den Nahverkehr, die Gastronomie, den Handel und den Tourismus nachhaltig stärken. „Die möglichen Olympischen Spiele sind ein enormer Motor für die regionale Wirtschaft“, betont Frank Meier – das



Die Lichtinstallation stand für die gemeinsame Vision einer Stadt, die sich mutig weiterentwickelt.

Unternehmen sieht sich in seiner Rolle als lokaler Energieversorger und Arbeitgeber in der Verantwortung, diese Entwicklung aktiv mitzugestalten.

Ein weiterer Aspekt, der uns zu diesem Engagement motivierte, ist die verbindende Kraft solcher Großprojekte. Olympia schafft einzigartige Momente, die Menschen unterschiedlichster Hintergründe zusammenbringen – sei es beim Sport, beim Ehrenamt oder bei kulturellen Veranstaltungen. Die JO!-Kampagne steht damit auch für ein Kiel, das wächst, zusammenrückt

und sich gemeinsam auf eine Zukunft vorbereitet, in der Nachhaltigkeit, Gemeinschaft und Innovation Hand in Hand gehen. Diese Impulse passen perfekt zu den langfristigen Zielen der Stadtwerke Kiel, die seit Jahren daran arbeiten, die Energieversorgung moderner, grüner und regionaler zu gestalten.

Mehr Infos zur Kampagne unter jo-kiel.de



Die möglichen Olympischen Spiele sind ein enormer Motor für die regionale Wirtschaft.

Frank Meier, Vorstandsvorsitzender



Dass Kiel bereits einmal von olympischem Glanz profitiert hat, ist in der Stadtgeschichte fest verankert. Schon die Segelwettbewerbe 1972 brachten einen spürbaren Schub – von neuen Verkehrswegen bis hin zum Olympiazentrum in Schilksee. Nun knüpft die Stadt an diese Erfolgsgeschichte an und blickt optimistisch in die Zukunft. Mit ihrer Unterstützung zeigen die Stadtwerke Kiel, dass sie nicht nur Energie für die Region liefern, sondern auch Verantwortung für ihre Entwicklung übernehmen. Das leuchtende JO! am Küstenkraftwerk ist daher mehr als eine Lichtinstallation – es ist ein Symbol für ein modernes, lebenswertes und starkes Kiel, das die Welt willkommen heißen will.

YORK LANGE: WORTAKROBAT DER NORDDEUTSCHEN TALKSHOW-SZENE

Mit „Wer kommt, der kommt“ wird jede Show zum Erlebnis – und jeder Gast zur Überraschung



Immer unter Strom, immer am Schnacken – und immer mitreißend: York Lange. Der geborene Schleswiger hat in den letzten 19 Jahren als Stadionsprecher bei Holstein Kiel Kultstatus erreicht – und das nicht nur, weil er im Stadion für den richtigen Ton sorgt, sondern auch, weil er mit seiner Talkshow „Wer kommt, der kommt“ die Bühne zum Beben bringt.

Stellen wir uns vor: zwei Stunden voller Unterhaltung, zwei Stunden, in denen man nebenbei auch noch das Gefühl hat, Teil einer großen, liebenswerten Familie zu sein. Neuerdings gibt's vor der Show sogar ein schmackhaftes Essen – denn wie York selbst sagt: „Essen bringt die Leute zusammen, und das ist bei uns keine Ausnahme.“ Das Ganze findet im Mercato Italiano in der charmanten Tonberghalle statt, mittlerweile das neue Zuhause für die Show.

York Lange ist ein wahres Naturtalent. Das Reden und Unterhalten hat er von seiner Mutter in die Wiege gelegt bekommen, das Moderieren später beim Radio verfeinert, aber er hat schon immer einfach drauflosgeredet und uns damit in seinen Bann gezogen. „Ich habe einfach angefangen zu reden, ohne zu wissen, wo das Gespräch hinführt“, schmunzelt er.

Mit einer Mischung aus Witz, Humor, Schlagfertigkeit und einer großen Portion Improvisationstalent lockt er die Zuschauerinnen und Zuschauer regelmäßig in seine Show. Man könnte sagen, das Reden ist sein Lebenselixier, und man merkt es ihm an.

Seine Schwester Yrsa Lange ist die geheime Strippenzieherin im Hintergrund. „Ohne meine Schwester könnte ich das gar nicht machen und sie lässt auch nichts raus“, lacht York. Sie akquiriert die hochkarätigen Talkgäste für die Show, sodass die Zuschauerinnen und Zuschauer immer wieder auf ihre Kosten kommen. Vom Vizepräsidenten des Deutschen Bundestages bis zu anderen prominenten Gästen – die Liste ist lang und abwechslungsreich. York möchte wissen, was hinter den Menschen steckt, und das merkt man.



Ich will, dass die Leute ihre Geschichten erzählen und wir gemeinsam miteinander Freude haben und lachen können.

York Lange

Für jeden Gast reserviert er knapp 20 Minuten, um die Geschichten und Anekdoten zu teilen, die die Person ausmachen und zu dem gemacht haben, was sie sind.

Und dann gibt es da noch The Dukes of York feat. The Queens – eine Truppe hochkarätiger Musikerinnen und Musiker, die das Ganze musikalisch untermalen. Die Stimmung? „Die kann man nicht planen, die muss man einfach erleben!“, sagt York begeistert. Es ist wie eine große Party, bei der man nie weiß, was als Nächstes passiert. Spontanität ist hier das A und O. Und wenn es mal zu einer kleinen Eskalation kommt – na ja, York hat immer einen schlagfertigen Spruch parat.

Das Leben ist zu kurz, um es nicht mit einem Lächeln zu genießen.



„Wer kommt, der kommt“ ist nicht nur ein Talkshowformat, sondern ein Erlebnis, das die Menschen begeistert und verbindet. Bisher gab's 18 Shows und York ist stets auf der Suche nach dem nächsten großen Moment. Sein großer Traum? „Ich träume von einer Talkshow am Kalkberg in Bad Segeberg mit dem größten Livepublikum. Das wäre ein Spektakel, das man nicht verpassen darf“, schwärmt er.

Neben seinen Talkshow-Abenteuern hat York auch Tausende von Events - von Konzerten über Firmenevents bis hin zu Stadionmomenten - bestritten. „Egal wo ich bin, ich bringe immer die gleiche Energie mit“, sagt er. Man erkennt seine Stimme sofort, ob bei R.SH oder Radio Bob - unterhaltsam, charmant und mit einem Schuss Schlagfertigkeit.

Also, wer das nächste Mal eine Chance hat, „Wer kommt, der kommt“ zu besuchen, schnappe sich seine Freundinnen und Freunde, bringe ein wenig Hunger mit und lasse sich von York Lange in eine Welt voller Geschichten und Überraschungen entführen. Denn eines ist sicher: „Bei mir kommen alle auf ihre Kosten - und das mit Herz und Humor.“

Viele weitere Informationen über York Lange und seine Shows finden Sie online unter www.werkommtderkommt.de/ueber-york



Stadionsprecher bei Holstein Kiel

York Lange hat zum Heimspiel gegen RB Leipzig sein 300. Spiel als Stadionsprecher der KSV gefeiert. Seit seinem Debüt am 26. August 2007 hat er viele Ereignisse wie Aufstiege und Pokalspiele erlebt.

Lange hat die Arbeit rund um das Spiel im Laufe der Jahre von einer lockeren Moderation zu einer professionellen Veranstaltung entwickelt.

KLEINE MÜNZE, GROSSE VORTEILE

Stadtmark – das kostenlose Vorteilsprogramm der Stadtwerke Kiel

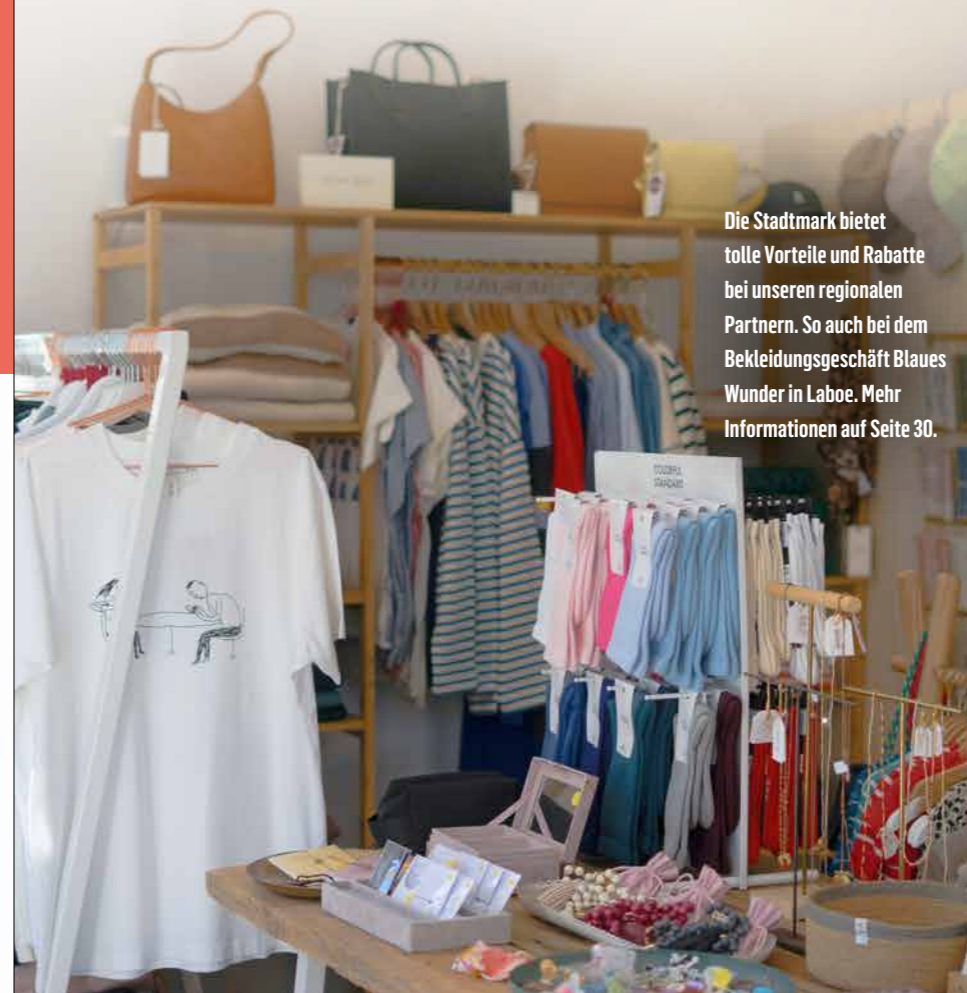
„stämps“-App heruntergeladen und Stadtmark-Partner-Boni erhalten.



Treue Kundinnen und Kunden möchten wir belohnen. Mit unserem Vorteilsprogramm schonen Sie nicht nur Ihren Geldbeutel, sondern unterstützen auch lokale Angebote von Unternehmen aus Kiel und Umgebung, die mit viel Herzblut an ihren Ideen arbeiten und ihren Kundinnen und Kunden großartige Produkte und einzigartige Erlebnisse bieten. Einige davon stellen wir Ihnen hier vor.

Die Stadtmark-Münze funktioniert wie eine Kundenkarte, die Sie einfach in teilnehmenden Restaurants, Geschäften oder Einrichtungen vorzeigen können. Alternativ gibt es auch die digitale Version der Stadtmark. Sie hat die gleiche Funktion wie die herkömmliche Münze. Sie können sie als freigeschaltete Abbildung in der App „stämps“ auf dem Smartphone bei all unseren Stadtmark-Partnern vorzeigen. Ergänzend haben wir eine digitale Stempelkarte für unsere Kundinnen und Kunden entwickelt, mit der Sie Punkte sammeln und Stadtmark-Gutscheine erhalten können. An der Stempelkarte nehmen ausgewählte Stadtmark-Partner teil. Welche das sind, erfahren Sie auf stadtmark.de

Die Stadtmark bietet tolle Vorteile und Rabatte bei unseren regionalen Partnern. So auch bei dem Bekleidungsgeschäft Blaues Wunder in Laboe. Mehr Informationen auf Seite 30.



VERLOSUNG

Würden Sie gerne eine Talkshow von York Lange besuchen? Dann schreiben Sie uns kurz, mit wem Sie gerne dabei wären. Unter allen Einsendungen verlosen wir 2x 2 Karten für seine Talkshow am 29. Juli in der Tonberghalle.

Teilnahmeschluss ist der 20.07.2026. Informationen zum Umgang mit personenbezogenen Daten finden Sie online auf stadtwerke-kiel.de/datenschutz



Mehr Infos zum Gewinnspiel erhalten Sie unter stadtwerke-kiel.de/gewinn-talkshow





Blaues Wunder

Blaues Wunder steht für sorgsam ausgewählte Mode- und Accessoires-Labels, die allesamt einen guten Ansatz verfolgen: die Ressourcen unserer Erde zu schonen und die Produkte unter fairen Bedingungen zu produzieren. Der Store, der bereits aus Heikendorf bekannt war, feierte nach einer kurzen Auszeit Neueröffnung im Frühjahr 2026 in Laboe und bietet eine attraktive Auswahl nachhaltiger Produkte, die liebevoll inszeniert sind und zum Stöbern einladen.

Ihr Vorteil als Stadtmark-Inhaberin oder -Inhaber

Mit der Stadtmark erhalten Sie 10 % auf das gesamte Sortiment.

Blaues Wunder
blauswunder-store.de



Kieler Honig

Kieler Honig schmeckt nach Urban Gardening – nach Balkonpflanzen, Parkwiesen, Alleen und blühenden Gärten deines Quartiers – so wie die Stadt gestaltet ist. Deshalb schmeckt er zu jeder Jahreszeit und an jedem Standort anders, aber immer lecker. Die Bienenstöcke stehen im Kieler Stadtgebiet auf Dächern, in Hinterhöfen, Gärten und Parks. Werkstatt und „Honigküche“ liegen in der ALTEN MU – mitten in der Stadt. Ohne weitere Zusätze wird der Honig geschleudert, gerührt und abgefüllt. Handwerkliches Können macht aus diesem wertvollen Naturprodukt eine erlesene Köstlichkeit.

Transparenz, soziale Verantwortung und Bildung sind ebenfalls mit dem Kieler Honig verknüpft. So sollen beispielsweise mit der Gläsernen Stadtimkerei die Leistungen der Bienen, der Imkerinnen und Imker sowie die essenziellen Zusammenhänge ökologischer Kreisläufe für alle sichtbar gemacht werden. Der Kieler Honig wird über den Kieler Einzelhandel oder direkt vertrieben.

Ihr Vorteil als Stadtmark-Inhaberin oder -Inhaber

Mit der Stadtmark erhalten Sie in unserer Werkstatt in der Alten Mu 10 % Rabatt auf alle Imkereiprodukte.

Kieler Honig in der Alten Mu
kieler-honig.de



JETZT
kostenlos bei uns
bestellen!



Die Stadtmark gibt es kostenlos für alle Strom- und Erdgaskundinnen und -kunden der Stadtwerke Kiel.

Die aktuelle Münze kommt als praktischer Einkaufswagenlöser und ist gültig für die Saison 2025/2026.

Bestellen Sie sich die Münze oder den individuellen Registrierungscode für die digitale Variante jetzt online auf stadtmark.de oder in Ihrem persönlichen Online-Konto.



Fahrradhaus Russee

Das Fahrradhaus in Kiel steht für Qualitäts- und Markenprodukte, erstklassigen Werkstattservice und eine fachkundige Beratung – eine Philosophie, die das Unternehmen konsequent lebt. Als Mitglied der ZEG Zweirad-Einkaufs-Genossenschaft eG, Europas größter Einkaufs-Gemeinschaft, profitiert das Fahrradhaus von zentralen Einkaufsvorteilen, die direkt an die Kundinnen und Kunden weitergegeben werden. Das Ergebnis: ein vielfältiges Sortiment, das für jeden Bedarf das passende Fahrrad bereithält – von exklusiv bis preiswert, stets in bewährter Top-Qualität renommierter Marken. Das Angebot umfasst neben dem umfangreichen Werkstattservice eine breit gefächerte Produktpalette im Fahrrad-, Zubehör- und Teilebereich.

Ihr Vorteil als Stadtmark-Inhaberin oder -Inhaber

Sie erhalten 5 % Rabatt auf alle Produkte. Nicht mit Leasingrädern und anderen Rabatten kombinierbar.

Fahrradhaus Russee
fahrradhaus-russee.de



BEI UNS KOCHT DER KÖNIG!

Leckere Sommergerichte aus
Schleswig-Holstein

Für die einen ist er der Koch, für die anderen der Thomas – für uns alle aber unser Thomas König. Thomas, der mit seinem Team im Stadtwerke-Casino für unser leibliches Wohl sorgt. Und dafür, dass wir uns gesund und ausgewogen ernähren können. Nachfolgend stellen wir Ihnen zwei leckere Sommerrezepte unseres Küchenchefs vor.

Viel Spaß beim Nachmachen!



Zum Nachmachen:
Unsere beiden Gerichte –
typisch aus Schleswig-Holstein –
passen auch gut an
warmen Tagen.

SENFEIER ODER EIER IN SENFTUNKE

Zutaten Sauce (für 2 Portionen)

½ Liter Milch

40 g Butter

30 g Mehl

Salz nach Geschmack

40 g Senf

1 Esslöffel Wasser

Zubereitung

- 1 Die Butter wird mit einem Schneebesen zügig im Topf geschmolzen, das Mehl mit der Butter verrührt, nach und nach dann die vorher erhitzte Milch hineingeben.
- 2 Die Soße durchkochen und, wenn nötig, mit Salz abschmecken.
- 3 Der mit Wasser angerührte Senf wird kurz vor dem Anrichten in die Sauce gegeben.
- 4 Dazu pro Person zwei wachsweiße Eier kochen und mit frischer Petersilie überstreuen.

LEICHTE ERBSENSUPPE AN HEISSEN TAGEN

Zutaten (für 4 Portionen)

2 kg Palerbsen, frisch, oder 1 kg TK-Erbsen

2 Zwiebeln

40 g Butter

1 Liter Hühnerbrühe

1 Prise Salz

1 Prise Pfeffer, gemahlen

1 Prise Zucker

200 g Katenschinken, in Scheiben

Zutaten für die Brandteigklößchen

250 ml Milch

1 Prise Salz

60 g Butter

125 g Weizenmehl

2 Eier, Größe M

1 Prise Pfeffer, gemahlen

1 Prise Muskatnuss

Zubereitung

- 1 Für die Brandteigklößchen Milch mit dem Salz und der Butter in einem Topf aufkochen. Dann das Mehl hineingeben und mit einem Holzkochlöffel ca. 10 Minuten rühren, bis sich der Kloß vom Topfboden löst.
- 2 Danach den Topf vom Herd nehmen und die Eier einzeln unter den Brandteig rühren. Zum Schluss mit Salz, Pfeffer und Muskat würzen.
- 3 Für die Suppe die Erbsen enthülsen, waschen und abtropfen lassen (oder TK-Erbsen verwenden). Die Zwiebeln abziehen und fein würfeln. Dann die Butter in einem großen Topf erhitzen und die Zwiebelwürfel darin in ca. 5 Minuten glasig dünsten.
- 4 Anschließend die Erbsen zu den Zwiebeln geben und ca. 5 Minuten andünsten.
- 5 Im nächsten Schritt das Ganze mit der Brühe aufgießen und aufkochen lassen.
- 6 Nun von dem Brandteig mit 2 Teelöffeln kleine Klöße abstechen, in die Suppe geben und zugedeckt bei schwacher Hitze ca. 10 Minuten gar ziehen lassen.
- 7 Zuletzt die Holsteiner Erbsensuppe mit Salz, Pfeffer und etwas Zucker abschmecken. Den Katenschinken auf einer Platte anrichten und zusammen mit der Suppe servieren.

Frische Kräuter wie Petersilie oder Schnittlauch geben Frische, der Schinken kann auch in kleine Stücke gewürfelt und in die Suppe gegeben werden.



ARBEITEN FÜR MORGEN: MODERN UND RECRUITINGNAH

Warum Nachhaltigkeit bei den Stadtwerken Kiel gelebte Verantwortung ist – und ein starkes Argument für Nachwuchskräfte

Nachhaltigkeit – für die Stadtwerke Kiel nicht nur ein Versprechen, sondern gelebte Verantwortung – gegenüber unserer Umwelt, unseren Mitarbeitenden und unserer Region. Als Arbeitgeber fördern wir eine nachhaltige Unternehmenskultur, die ökologische und soziale Werte vereint. Gemeinsam wollen wir unseren Teil zum Erhalt einer lebenswerten Zukunft beitragen – für uns und für kommende Generationen.



„Unser Unternehmensfokus auf das Thema Nachhaltigkeit und die besondere Bedeutung, die wir ihm beimessen, stärkt auch unser Image als Arbeitgeber. Ein konsistent glaubwürdiges Auftreten ist hierbei intern wie extern wichtig. Vielfältige Maßnahmen wie die weitgehende Elektrifizierung des Fuhrparks, die Zertifizierung als fahrradfreundlicher Arbeitgeber und nicht zuletzt die aufwendige Aufbereitung und Gestaltung des Nachhaltigkeitsreports zeigen, dass wir als gesamtes Unternehmen der Thematik auch abseits der großen Projekte im Rahmen des Kurses Klimaneutralität, wie beispielsweise die Errichtung von zwei Großwärmepumpen an der Kieler Förde, einen hohen Stellenwert beimessen.“

Auch aus der Sicht des Arbeitsmarktes tun wir gut daran, uns hier zu engagieren und diese Themen auch kommunikativ weiterhin in den Fokus zu rücken. Die Studienlage ist eindeutig: Wie stark Unternehmen in puncto Nachhaltigkeit aufgestellt sind, spielt für Bewerbende bei der Arbeitgeberwahl eine bedeutende Rolle. Auch wenn durch die aktuelle weltpolitische Lage andere Themen in den Fokus der Öffentlichkeit rücken, so sehen gerade junge Menschen den Einsatz gegen den menschengemachten Klimawandel als eines der wichtigsten Zukunftsthemen und wünschen sich mehr Engagement von Politik und Wirtschaft. Diesen Anspruch zu erkennen und ihm im Rahmen des Arbeitgebermarketings sowie in der allgemeinen Unternehmenskommunikation positiv zu begegnen, hilft uns im Recruiting dabei, auch weiterhin junge, qualifizierte und ambitionierte Nachwuchskräfte für uns zu gewinnen.“

Olli Bick,
Recruiter, Employer Branding Manager

Praktika, Traineeships und mehr – entdecke deine Möglichkeiten bei den Stadtwerken Kiel

Bist du noch in der Schule, im Studium oder machst gerade eine Weiterbildung? Du möchtest praktische Erfahrungen sammeln? Dann bist du bei uns genau richtig! Egal, ob du ein Schülerpraktikum, ein technisches Grundpraktikum oder ein Fachpraktikum suchst – wir bieten dir die passenden Angebote für jede Phase deiner Ausbildung. Werde Werkstudentin, Werkstudent oder studentische Hilfskraft und nutze die Chance, deine Abschlussarbeit bei uns zu schreiben. Mehr Infos unter stadtwerke-kiel.de/karriere



Starte dein Praktikum bei uns!

Bist du an einer Hochschule immatrikuliert oder in einer Weiterbildung? Wir suchen motivierte Praktikantinnen und Praktikanten mit Teamgeist und einer offenen Persönlichkeit! Bei uns hast du die Möglichkeit, sowohl Pflichtpraktika für dein Studium als auch freiwillige Fachpraktika zu absolvieren. Die Dauer eines Fachpraktikums beträgt in der Regel zwischen drei und sechs Monaten – je mehr Zeit du investierst, desto tiefer kannst du in unsere Arbeitsabläufe eintauchen. Und wenn du möchtest, kannst du sogar deine Abschlussarbeit bei uns schreiben! Während deines Praktikums wirst du aktiv in unser Tagesgeschäft integriert und übernimmst spannende Aufgaben, inklusive selbstständiger Projektarbeit. Wir passen die Aufgaben an deine persönlichen Interessen und Fähigkeiten an und bieten dir eine faire Vergütung.

Werde Werkstudentin, Werkstudent oder studentische Hilfskraft

Du bist an einer Hochschule immatrikuliert und auf der Suche nach einer spannenden Möglichkeit, dein Wissen in der Praxis anzuwenden? Perfekt! Als studentische Hilfskraft bei uns hast du die Chance, in coolen Projekten mitzuarbeiten und wertvolle Einblicke in die Berufswelt zu gewinnen. Egal, ob du bereits ein Praktikum bei uns gemacht hast oder erste Erfahrungen in einem anderen Betrieb gesammelt hast – wir freuen uns auf deine offene Persönlichkeit und Teamfähigkeit.

Die Arbeitszeit liegt flexibel zwischen zehn und 20 Stunden pro Woche und wird in Absprache mit dir und deinem Team gestaltet. So kannst du dein Studium und deinen Job perfekt unter einen Hut bringen.

Bei uns wirst du in verschiedenen Bereichen eingesetzt und bekommst die Möglichkeit, eigenständig Aufgaben zu übernehmen.



Deutschlandstipendien – Unterstützung für deine Zukunft

Wir bei den Stadtwerken Kiel setzen uns gemeinsam mit der Christian-Albrechts-Universität und der Hochschule für Angewandte Wissenschaften Kiel (HAW) für talentierte Studierende ein und fördern insgesamt vier Deutschlandstipendien.

Was bedeutet das für dich? Neben deiner fachlichen Leistung zählen auch soziale Aspekte und gesellschaftliches Engagement. Mit diesem Stipendium erhältst du die finanzielle Unterstützung, die dir hilft, dich voll und ganz auf dein Studium zu konzentrieren – so hast du mehr Zeit für das Wesentliche.

Mit dem Deutschlandstipendium unterstützt die Bundesregierung begabte Studierende und möchte damit herausragende Leistungen und gesellschaftliches Engagement honorieren, das Verantwortungsbewusstsein der Gesellschaft für Bildung und Begabung stärken und letztlich damit zu einer neuen Stipendienkultur in Deutschland beitragen.

Nutze die Chance und lass dir den Rücken freihalten, während du deine Ziele verfolgst.

Jetzt bei uns Trainee werden

Theorie und Praxis: Mit einem abgeschlossenen Studium bist du schon bestens ausgebildet. Als Trainee bei den Stadtwerken Kiel gelingt der Übergang vom Studium in die Arbeitswelt perfekt und wir bereiten dich optimal auf die Karriere vor. **Und interessant wird es für Hochschulabsolventinnen und -absolventen aus**

Controlling/Rechnungswesen

Elektrotechnik

Maschinenbau

Wirtschaftsingenieurwesen

Unser Programm – so individuell wie du: Unsere Trainees werden bestmöglich auf ihren zukünftigen Job vorbereitet – und deine 18 Monate Programm nutzen wir ganz individuell nach deinem Schwerpunkt aus. Du bist sofort im Tagesgeschäft aktiv und in viele spannende Projekte eingebunden.



„Nachhaltigkeit, Verantwortung und Entwicklung gehören für mich untrennbar zusammen. Bei den Stadtwerken Kiel schaffen wir ein Arbeitsumfeld, in dem Menschen wachsen, sich einbringen und aktiv an einer lebenswerten Zukunft mitarbeiten können. Gerade für junge Talente ist es wichtig, dass Arbeitgeber Haltung zeigen – ökologisch, sozial und menschlich. Genau dafür stehen wir.“

Birte Eichhorn,
Personalleiterin



Vom Werkstudenten zum Planungsingenieur: ein spannender Karriereweg

„2020 habe ich bei den Stadtwerken Kiel angefangen. Als Werkstudent für Gruppenführungen in unserem damals gerade fertiggestellten Küstenkraftwerk. Die Nachfrage war groß, dann allerdings kam Corona – und ich musste umdenken. Glücklicherweise durfte ich meine Werkstudententätigkeit in einem anderen Bereich fortsetzen und war die kommende Zeit im Asset Management der Netze. Hier durfte ich dann sogar noch mein zehnwöchiges Pflichtpraktikum absolvieren – bevor ich dann als Trainee weiterbeschäftigt wurde. In dieser Phase konnte ich mehrere verschiedene Bereiche im Unternehmen kennenlernen, in Projekten mitarbeiten – einfach auch den großen Blick fürs Ganze bekommen. Eine spannende Zeit, in der ich dann aber auch schon im Küstenkraftwerk tätig war.“

Irgendwann stand dann eine einjährige Elternzeitvertretung für einen Kollegen an – und auf diese folgte tatsächlich eine unbefristete Einstellung in meinen heutigen Job. Ein vielseitiger und sehr komplexer Werdegang – und es macht mir hier bei den Stadtwerken Kiel richtig Spaß. Ein großartiges Miteinander, viele Entwicklungs- und Aufstiegschancen – ich bin wirklich sehr zufrieden. Und da es mir auch sehr wichtig ist, mich zu engagieren, habe ich mich im März für den Betriebsrat wählen lassen. Einfach ein paar neue Perspektiven einbringen.“

Kjell Smit,
Planungsingenieur für IT-Systeme/Elektrotechnik

Gute Gründe, dabei zu sein!

Bei den Stadtwerken Kiel profitieren wir von einem tariflichen Gehalt, von attraktiven Zusatzleistungen und vom Miteinander in einem großen Team.



Flexibel sein: Wir arbeiten 39 Stunden die Woche, mobiles Arbeiten und sehr bewegliche Arbeitszeiten erleichtern uns den Alltag.



Vorfreude auf Freizeit: 30 Tage Urlaub im Jahr nutzen wir für uns – zudem sind Weihnachten und Silvester frei.



Für die Zukunft vorsorgen: Im Rahmen der betrieblichen Altersversorgung (VBL) werden wir bestens unterstützt, zudem sind wir am Unternehmenserfolg beteiligt.



Wie ein Selbstversorger: Wir Mitarbeitenden erhalten Rabatt für den Bezug unserer Energie.



Technische Basics: Egal ob zu Hause oder im Betrieb – unser Notebook ermöglicht eine flexible Nutzung.



Wir sind fit: In unserer großen Sportgemeinschaft gibt's viele verschiedene Angebote – wir suchen uns aus, was am besten passt. Und: ganz neu bei uns jetzt Hansefit – für grenzenlose Möglichkeiten der Bewegung.



Bus, Bahn oder Bike: Fahrradleasing oder ein gefördertes Jobticket: Wir haben die Wahl. Zudem sind wir gerade als fahrradfreundlicher Arbeitgeber zertifiziert worden – gute Gründe, sich für uns zu entscheiden.



Spaß im Team: bei unserem jährlichen Mitarbeiterevent und kleineren Teamevents.



Gesund und lecker essen: In unserer Betriebskantine gibt es täglich leckere Speisen und Salate zum Vorzugspreis.

Jetzt bewerben:
[stadtwerke-kiel.de/
karriere](https://stadtwerke-kiel.de/karriere)



GEMEINSAM STATT EINSAM

Wie ein Mittagstisch in Kiel Nähe schafft

Draußen ist es grau, drinnen warm und lebendig. Während der Aprilregen an den Fenstern des Gemeindezentrums St. Nikolaus in der Rathausstraße herunterläuft, sitzen zwölf Gäste an einer langen Tafel, reden, lachen und essen gemeinsam. Der Mittagstisch „Gemeinsam statt einsam“ ist an diesem Tag komplett besetzt – ein Zeichen dafür, dass aus einer Idee ein fester Treffpunkt geworden ist.



„Ich komme freitags – das passt gut in meinen Alltag. Besonders schätze ich das Miteinander und die offenen Gespräche. Die Mischung aus neuen und regelmäßigen Gästen macht das Projekt für mich so besonders.“

Christiane Struck, Ehrenamtliche



Dreimal pro Woche bieten Caritas und die Pfarrei Franz von Assisi hier einen günstigen Mittagstisch für Seniorinnen und Senioren an. Für drei Euro gibt es eine warme Mahlzeit, ohne Anmeldung und Verpflichtung. Vor allem aber gibt es Gesellschaft. „Viele kommen nicht nur wegen des Essens“, sagt Gemeindefereferent Stefan Becker (62), einer der Initiierenden. „Sie kommen, weil sie hier Menschen treffen und dazugehören.“ Einsamkeit und Altersarmut sind für viele Gäste entscheidende Themen. Der Mittagstisch verbindet praktische Hilfe mit sozialer Nähe.



„Viele kommen nicht nur wegen des Essens. Sie kommen, weil sie hier Menschen treffen und dazugehören.“

Stefan Becker, Gemeindefereferent der Pfarrei Franz von Assisi

Rund zwölf Ehrenamtliche engagieren sich regelmäßig: Sie decken Tische, teilen Essen aus, hören zu. Einige sind selbst im Ruhestand, andere stehen noch im Berufsleben. Was sie eint, ist der Wunsch, Einsamkeit nicht hinzunehmen. „Man merkt schnell, wer froh ist, dass jemand zuhört“, sagt eine Helferin.

Gekocht wird beim Kieler Anker, serviert im Gemeindezentrum. Als das Angebot startete, blieb es zunächst ruhig. Erst durch Flyer, Mundpropaganda und Geduld sprach es sich herum. Heute kommen meist zehn bis zwölf Gäste, viele regelmäßig. Für sie ist der Mittagstisch ein fester Termin im Wochenverlauf.

Einsamkeit betrifft viele: Laut Sozialbericht leben in Kiel mehr als die Hälfte der Menschen allein, besonders im Alter werden soziale Kontakte weniger. Niedrigschwellige Angebote wie dieser Mittagstisch setzen genau hier an – offen, unkompliziert und mitten im Stadtteil. Während draußen der Regen weiterprasselt, wird drinnen Kaffee eingegossen. Niemand hat es eilig zu gehen. Gespräche entstehen, neue Verabredungen auch.

Der Mittagstisch zeigt, wie wenig es braucht: einen Raum, einen gedeckten Tisch und Menschen, die Zeit teilen.



Mitmachen und helfen – gemeinsam statt einsam

Gemeindezentrum St. Nikolaus
Rathausstraße 5, Kiel,
montags, mittwochs und freitags
von 12 bis 14 Uhr

Neue Gäste und Ehrenamtliche sind jederzeit willkommen – ohne Anmeldung. Ein Platz am Tisch ist mehr als eine Mahlzeit: Er ist eine Einladung zur Gemeinschaft.

Kultur für Kieler Generationen

KULTURISTENHOCH2 bringt in Kiel Jung und Alt über Kunst und Kultur zusammen. Begegnung, Dialog und gegenseitiges Verständnis stehen im Mittelpunkt
www.kulturisten-hoch2.de

Patenenkel gesucht

Junge Menschen unterstützen ältere im Umgang mit Smartphone und Tablet. Die Treffen werden individuell vereinbart und beginnen mit einem Kennenlernen im nettekieler Ehrenamtsbüro.
www.nette-kieler.de

Begleitangebot

Ehrenamtliche begleiten Menschen zu Veranstaltungen wie Kieler Woche oder Weihnachtsmarkt – für gemeinsame Erlebnisse und neue Kontakte.
www.nette-kieler.de

Silbernetz – Hilfe gegen Einsamkeit

Silbernetz bietet älteren Menschen bundesweit Gespräche, regelmäßige Anrufe und Informationen zu Hilfsangeboten, um Einsamkeit zu lindern. Tel.: +49 800 4 70 80 90

GROSSES ENGAGEMENT FÜR KLEINE PERSÖNLICHKEITEN: „BALU UND DU“ IN KIEL

Wenn junge Menschen einem Kind Zeit schenken, kann Großes entstehen. Genau darum geht es bei „Balu und Du“, einem Mentorenprogramm, das sich bundesweit und auch in Kiel für mehr Chancengleichheit und Lebensfreude bei Grundschulkindern einsetzt.



Gemeinsam Kiel stärken

Finanziert wird das Projekt durch Spenden. Die Nachfrage ist hoch, denn in Kiel gibt es viele Kinder, die von einer zusätzlichen Bezugsperson profitieren würden. Jede Patenschaft bedeutet mehr Chancen, mehr Mut und mehr Kindheit für die Jüngsten unserer Gesellschaft. Balus erhalten 20 € Taschengeld pro Monat für die Ausgaben beim Treffen und zum Geburtstag eines Moglis gibt es 15 € für ein besonderes Erlebnis.

„Wir wünschen uns für die Moglis viele positive Erinnerungen mit ihren Balus, neue Erfahrungen und das Gefühl, gesehen und unterstützt zu werden“, verdeutlicht Tina Stutzke, Koordinatorin am Standort bei „Balu und Du.“

„Balu und Du“ zeigt eindrucksvoll, wie wertvoll ehrenamtliches Engagement sein kann. Jede Patenschaft verändert zwei Leben – das eines Kindes und das eines jungen Erwachsenen.

Ein Programm, das Mut macht. Und Zukunft schenkt.

Kontakt

„Balu und Du“ Kiel (DRK)
 Küterstraße 8-12, 24103 Kiel
 0151 27 15 08 23
 baluunddu@drk-kiel.de
 www.balu-kiel.de



Mir war nicht klar, dass es tatsächlich möglich ist, eine vertrauensvolle Freundschaft zu einem Elfjährigen aufzubauen, den ich davor gar nicht kannte – aber ich wurde eines Besseren belehrt und bin dafür sehr dankbar.

Hanna Rausch,
Balu im Mentoringprogramm

Was „Balu und Du“ ausmacht?

Bei „Balu und Du“ begleiten junge Erwachsene im Alter von 17 bis 30 Jahren – die sogenannten Balus – ein ganzes Jahr lang ein Grundschulkind, den Mogli. Die Tandems treffen sich wöchentlich für einige Stunden, um abseits des schulischen Alltags gemeinsam spannende Abenteuer zu erleben. Dazu gehören Ausflüge, Bastelaktivitäten, Spiele und bereichernde Gespräche. Ziel des Programms ist es, Kindern in herausfordernden Lebenssituationen wertvolle Beziehungserfahrungen zu ermöglichen und ihnen neue Perspektiven aufzuzeigen. Das Motto lautet: „Mentoring auf Zeit. Wirkung fürs Leben.“

Das Besondere an „Balu und Du“ ist diese besondere Form der Freundschaft. Es ist eine Verbindung auf Augenhöhe, von der beide profitieren. Hanna Rausch, Balu im Mentoringprogramm berichtet: „Mogli und ich unternehmen gemeinsam Dinge, die in Moglis Alltag nicht immer einen Platz finden und aus denen ich dachte, herausgewachsen zu sein. So bauen wir beispielsweise aus Essen eine Dino-Landschaft, gehen zusammen Lasertag spielen oder spielen



stundenlang mit einem Ball. Ganz besonders macht es uns Spaß, gemeinsam Fahrrad zu fahren.“

Die Begegnungen wirken sich nicht nur auf die Kinder, sondern auch auf die erwachsenen Begleiterinnen und Begleiter aus. Viele Balus berichten von mehr Selbstvertrauen, Verantwortungsbewusstsein und neuen Erfahrungen, die ihr eigenes Leben prägen.

Die Kinder gewinnen durch ihren Balu eine feste Be-

zugsperson, jemanden, der zuhört, bestärkt und einen sicheren Raum schafft, in dem das Kind wachsen kann. Besonders Kinder, deren Familien stark belastet sind, profitieren davon.

Carina Blanke, Balu im Mentoringprogramm erzählt: „Mein Mogli und ich entdecken die Welt zusammen noch einmal ganz neu und spielerisch.“

Warum das Projekt für Kiel wichtig ist

Der Kreisverband Kiel des Deutschen Roten Kreuzes (DRK) koordiniert die Tandems, begleitet sie eng und steht sowohl Balus als auch Moglis jederzeit zur Seite. Auch Kiels ehemaliger Oberbürgermeister Dr. Ulf Kämpfer, Schirmherr des Projekts, betont dessen gesellschaftliche Bedeutung: „Für Kiel ist ‚Balu und Du‘ ein großer Gewinn. Es zeigt, wie bunt und vielfältig unsere Stadt ist. Durch dieses Programm können intensive Freundschaften entstehen und wichtige Weichen für die Zukunft gestellt werden“, erklärt er.



Carina Blanke und ihr Mogli Fiete auf einer Fahrradtour durch Kiel.

GEMEINSAM SICHER VORBEREITET

Die Kampagne „KommKlar SH“ zeigt, wie Vorsorge im Alltag gelingt

Ein Stromausfall, eingeschränkte Versorgung oder gestörte Kommunikationsnetze können den Alltag unerwartet verändern.

Die landesweite Kampagne „KommKlar SH – Gemeinsam sicher vorbereitet“ informiert Bürgerinnen und Bürger in Schleswig-Holstein darüber, wie sie sich mit einfachen Mitteln auf Krisen- und Notlagen vorbereiten können – praxisnah, verständlich und mit konkreten Handlungsempfehlungen.

Selbstschutz stärken und Einsatzkräfte entlasten

Ziel der Kampagne ist es, den Selbstschutz zu stärken. Jeder Haushalt sollte sich mindestens 72 Stunden eigenständig versorgen können. In dieser Zeit sind Einsatzkräfte besonders gefordert, Menschenleben zu schützen und kritische Infrastruktur aufrechtzuerhalten. Wer vorbereitet ist, hilft nicht nur sich selbst, sondern entlastet zugleich Feuerwehr, Rettungsdienste und Hilfsorganisationen. Die Kampagne macht deutlich: Vorsorge lässt sich gut in den

Alltag integrieren. Schritt für Schritt vorbereitet zu sein, gibt Sicherheit, stärkt das Vertrauen in die eigene Handlungsfähigkeit und fördert das Gemeinschaftsgefühl im Land. Unterstützt wird „KommKlar SH“ von einem starken Netzwerk aus Einsatzkräften, Hilfsorganisationen, Kommunen, Wirtschaft und Verbänden, darunter auch die Stadtwerke Kiel.

Fazit: Vorausschauende Vorsorge stärkt die eigene Handlungsfähigkeit, entlastet die Einsatzkräfte und hilft, Herausforderungen gemeinsam und gut vorbereitet zu bewältigen.

„Wir wollen die Menschen in Schleswig-Holstein für den Bevölkerungsschutz sensibilisieren. Für Krisensituationen ist es wichtig, dass wir alle uns mindestens 72 Stunden selbst versorgen können. Jede und jeder Einzelne muss im Ernstfall handlungssicher sein. Das ist unser Ziel.“

Daniel Günther,
Ministerpräsident des Landes Schleswig-Holstein

WOFÜR ICH VORBEREITET BIN?



Daniel
52 Jahre



Mit wenigen Schritten gut vorbereitet

Grundversorgung sicherstellen – Bargeldreserve und regelmäßig benötigte Medikamente bereithalten

Vorräte anlegen – ausreichend Trinkwasser sowie haltbare Lebensmittel für mehrere Tage bevorraten

Informiert bleiben – Notfallinfo-punkte kennen und ein batteriebetriebenes oder kurbelbetriebenes Radio bereithalten

Alltag im Ernstfall meistern – Taschenlampen sowie sichere, stromunabhängige Möglichkeiten für Licht oder zum Kochen einplanen

Wer gut vorbereitet ist, kann im Notfall auch Nachbarinnen und Nachbarn und hilfsbedürftige Menschen unterstützen

IHRE MEINUNG ZÄHLT

Wir möchten unsere MITTENDRIN noch besser auf Ihre Wünsche und Interessen zuschneiden – und dafür brauchen wir Ihre Unterstützung!

Teilen Sie uns Ihre Meinung mit: Wie gefällt Ihnen unser Magazin? Welche Themen begeistern Sie besonders? Und welche Inhalte wünschen Sie sich künftig? Ihre Antworten sind uns enorm wichtig, denn sie helfen uns, das Magazin weiter zu verbessern und noch interessanter für Sie zu gestalten.

Unter allen Teilnehmenden verlosen wir:

10 attraktive Strandtaschen, gefüllt mit einem hochwertigen Strandhandtuch.

Teilnahmeschluss ist der 9. August 2026. Informationen zum Umgang mit personenbezogenen Daten finden Sie online auf stadtwerke-kiel.de/datenschutz. Informationen zu den Teilnahmebedingungen finden Sie auf stadtwerke-kiel.de/mittendrin-umfrage/tnb

Machen Sie mit und gestalten Sie die Zukunft unseres Kundenmagazins aktiv mit!

stadtwerke-kiel.de/mittendrin-umfrage



IMPRESSUM

MITTENDRIN Juni 2026
Das Magazin der
Stadtwerke Kiel AG

Herausgeber:
Stadtwerke Kiel AG
Uhlenkrog 32, 24113 Kiel

Konzeption und Redaktion:
Britt Mielke, Sabrina Renfer

Verantwortlich im Sinne des Presserechts: Frank Meier,
Vorstandsvorsitzender

Konzeption, Redaktion und Gestaltung:
boy | Strategie und Kommunikation GmbH
Knooper Weg 51
24103 Kiel

Produktion und Druck:
KREATIV Druck & Medienagentur GmbH
info@kreativ-sh.de

Urheberrecht:
Alle hier veröffentlichten Beiträge sind urheberrechtlich geschützt. Reproduktionen jeglicher Art sind nur mit Genehmigung der Stadtwerke Kiel gestattet.

Fotos:
Titelbild: Oliver Franke

Fahrradhaus Russee, iStock (adamkaz, gaffera, Hiramman, IPGGutenbergUKLtd, julichka, SimonSkafar, TanyaSid, TommL, unpict), Manuel Weber, New Communication, Oliver Franke, privat, Sebastian Weimar, Stadtwerke Kiel, KI-generiert

Illustrationen: Eva Hartmann, Eva Hartmann, freepik, KI-generiert

Kontakt:
presse@stadtwerke-kiel.de



Papier aus chlorfrei gebleichtem Zellstoff. Holzfasern aus verantwortungsvoll genutzten Wäldern gemäß den Regeln des Forest Stewardship Council (FSC®-zertifiziert).

SO SICHER UND

ENTSPANNT.

Der Stromtarif, auf den Sie sich verlassen können.

Mit **StromFix** gibt es keine unerwünschten Überraschungen, denn bis 31.12.2027 profitieren Sie von einem günstigen **Strompreis mit Preisgarantie***. Jetzt zu StromFix wechseln.



Mehr Infos auf:
stadtwerke-kiel.de/fixpreis

Jetzt zu
StromFix
wechseln!

Frische Energie für die Zukunft.

*Preise variieren je nach Wohnort – siehe Online-Tarifrechner. Dort finden Sie auch die Vertragsbedingungen (AGB). Mindestvertragslaufzeit 24 Monate, danach monatlich kündbar. Die Preisgarantie gilt nur für die Beschaffungs- und Vertriebskosten. Davon ausgeschlossen sind Änderungen der Netznutzungsentgelte sowie Änderungen oder eventuelle Neueinführungen von gesetzlichen Steuern, Abgaben und Umlagen.